



ประกาศสำนักงานการปฏิรูปที่ดินจังหวัดอุทัยธานี  
เรื่อง ผลการคัดเลือกเกษตรกรให้เข้าทำประโยชน์ในเขตปฏิรูปที่ดินจังหวัดอุทัยธานี

อาศัยอำนาจตามระเบียบคณะกรรมการปฏิรูปที่ดินเพื่อเกษตรกรรม ว่าด้วยหลักเกณฑ์วิธีการ และเงื่อนไขในการคัดเลือกและจัดที่ดินให้แก่เกษตรกร การโอนหรือตกทอดทางมรดกสิทธิการเช่าหรือเช่าซื้อ และการจัดการทรัพย์สินและหนี้สินของเกษตรกรผู้ได้รับที่ดิน พ.ศ. ๒๕๖๔ ข้อ ๑๖ ประกอบกับคำสั่งสำนักงานการปฏิรูปที่ดินเพื่อเกษตรกรรม ที่ ๔๐๓/๒๕๖๔ ลงวันที่ ๑๖ กรกฎาคม ๒๕๖๔ เรื่อง มอบหมายเจ้าหน้าที่และอำนาจการคัดเลือกและจัดที่ดินให้แก่เกษตรกรในเขตปฏิรูปที่ดิน ในการนี้ สำนักงานการปฏิรูปที่ดินจังหวัดอุทัยธานี จึงขอประกาศผลการคัดเลือกเกษตรกรให้เข้าทำประโยชน์ในเขตปฏิรูปที่ดินจังหวัดอุทัยธานี โดยปฏิรูปที่ดินจังหวัดอุทัยธานีได้พิจารณาอนุญาตให้เกษตรกรได้รับการจัดที่ดินราย.....นายทรงชัย วิมลภัทรานนท์..... แปลงเลขที่.....๗.....ระวางที่.....๔๙๓๙||๕๔๗๐.....เนื้อที่ประมาณ.....๘-๑-๐๘.....ไร่ ที่ดินตั้งอยู่หมู่ที่ ๘ ตำบลบ้านไร่ อำเภอบ้านไร่ จังหวัดอุทัยธานี

หากผู้ใดเห็นว่า ผลการคัดเลือกและจัดที่ดินตามประกาศนี้ไม่ถูกต้อง สามารถยื่นคำร้องคัดค้านหรือโต้แย้งพร้อมพยานหลักฐานได้ ณ สำนักงานการปฏิรูปที่ดินจังหวัดอุทัยธานี เลขที่ ๓๖๖ หมู่ที่ ๓ ตำบลน้ำซึม อำเภอมะขาม จังหวัดอุทัยธานี ภายใน ๓๐ วัน นับแต่วันปิดประกาศเป็นต้นไป และให้เกษตรกรผู้ได้รับอนุญาตตามประกาศนี้เข้ารับมอบหนังสืออนุญาตให้เข้าทำประโยชน์ในเขตปฏิรูปที่ดิน (ส.ป.ก.๔-๐๑) ณ ส.ป.ก.อุทัยธานี ในวันและเวลาราชการ ต่อไป ภายใน ๓๐ วัน นับแต่วันที่ประกาศนี้เป็นต้นไป อนึ่ง เมื่อพ้นกำหนดระยะเวลาตามประกาศให้เกษตรกรผู้ได้รับคัดเลือกและจัดที่ดินเข้ารับมอบหนังสืออนุญาตให้เข้าทำประโยชน์ในที่ดิน (ส.ป.ก.๔-๐๑) ณ สำนักงานการปฏิรูปที่ดินจังหวัดอุทัยธานี ในวันและเวลาราชการ

จึงประกาศให้ทราบโดยทั่วกัน

ประกาศ ณ วันที่ ๓๐ มีนาคม พ.ศ. ๒๕๖๔

(นางศิริพร อภิเดช)  
ปฏิรูปที่ดินจังหวัดอุทัยธานี

หมายเหตุ การประกาศรายชื่อนี้เป็นไปตามกฎหมายว่าด้วยการปฏิรูปที่ดินเพื่อเกษตรกรรมห้ามมิให้ผู้ใดนำข้อมูลส่วนบุคคลนี้ไปใช้โดยมิได้รับความยินยอมจากเจ้าของข้อมูลส่วนบุคคล หากฝ่าฝืนต้องรับผิดตามกฎหมาย

# แผนที่แปลงที่ดิน

ส.ป.ก./สร.5 ก.

ระวาง 4939III5470 แปลงเลขที่ 7 หมู่ที่ 8 ตำบล บ้านไร่  
อำเภอ บ้านไร่ จังหวัด อุทัยธานี

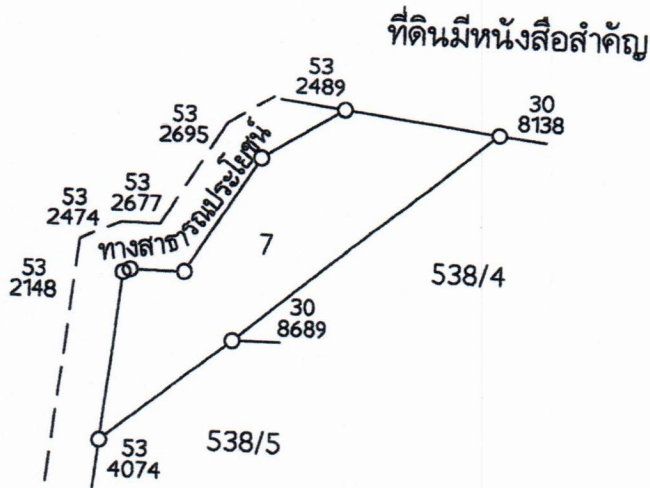
เนื้อที่ประมาณ 8 ไร่ 1 งาน 08 ตารางวา

ผู้สำรวจรังวัด นายสุวิจักขณ์ ตามพระหัตถ์ ตำแหน่ง นายช่างโยธาปฏิบัติงาน รังวัดวันที่

มาตราส่วนในระวาง ส.ป.ก. 1 : 4,000

มาตราส่วน 1 : 4,000

## รูปแผนที่



ลงชื่อผู้สำรวจรังวัด

(นายสุวิจักขณ์ ตามพระหัตถ์)  
นายช่างโยธาปฏิบัติงาน

ลงชื่อผู้จำลอง

(นางสาวสุชาทิพย์ ศรีภิรมย์)  
ผู้ช่วยช่างสำรวจ

ลงชื่อผู้ตรวจ

(นายสุวิจักขณ์ ตามพระหัตถ์)  
นายช่างโยธาปฏิบัติงาน

วัน / เดือน / ปี

1 4 ๒๕๖๘

พนักงานการปฏิรูปที่ดินเพื่อเกษตรกรรม